



An Ingersoll Rand Business

# HOFFMAN

空气悬浮离心鼓风机

REVOLUTION<sup>MX</sup>





## Hoffman® Revolution<sup>MX</sup>

一台您想要的鼓风机

### 革命性理念

我们的经营理念是客户至上。150 多年来，我们通过持续、忠实地服务于家庭来满足客户需求，并通过技艺精湛和经验丰富的员工队伍来提供行业领先的产品。我们的员工不懈努力，为企业的发展贡献了自己的力量。客户对我们产品品牌的长期信任源于非凡的资源、价值和承诺。我们的产品具有突破性的创新，并可以在最短时间内交付。Hoffman® Revolution 是这一理念的结晶，也是我们对环境的承诺以及对客户心声的回应的一个缩影。

### 效率第一

许多客户都依赖我们来帮他们减少碳足迹，提高效率，节约能源。由于充气设备的运行在整个生命周期成本中占 75% 或以上，因此能源效率是我们的第一要务。技术上的改进使 Revolution 的碳足迹显著低于传统的鼓风机，从而降低了能耗，并减少了碳足迹。

Hoffman® Revolution 是世界上最先进的鼓风机能源管理系统。鼓风机设计和领导力的高度结合为效率和环境保护提供了新的标准。秉承美国先进的设计理念、进行制造和测试。可靠的空气悬浮技术，Revolution 节约的能源高达 45%，几乎不需要维护或者无需维护便可以提供更高的可靠性，该产品在出厂前已经预配好，符合人体工程学设计，外壳进行了隔音测试，可即插即用。



### 效益出众

- 空气作为气膜支撑，无油，对环境友好
- 直连，无齿轮增速机构，传动效率高
- 无需更换密封圈
- 耐磨涂层，轴承启停次数 20000+
- 结构简单，可靠，效率高
- 延续 Revolution 高效的空气端设计，效率高
- 永磁同步电机，变转速小效率高
- 集成化设计使得对空气的洁净度要求降低
- 永磁电机效率高达 97%

### 技术数据

- 高速永磁同步电机，功率 7.5-300kW
- 空气悬浮轴承，运行中无摩擦
- 实时智能监控和远程监控，助力安全运行，精准维保，实现全生命周期管理
- 喘振预测和防护，变频调节，帮助客户最大限度节能，更好保护风机





### 全系列性能图谱

型号	HRA7.5	HRA15	HRA22	HRA37	HRA55	HRA75	HRA90	HRA110	HRA150	HRA185	HRA220	HRA300
压升 (kPa)	流量: Flow (m³/min)*											
30	7.5	13	21	33	50	64	66	102	136	140	200	270
40	8	15	25	36	60	76	78	122	160	150	230	320
50	8.3	17	22	42	66	82	84	118	158	170	250	340
60	7	14	21	36	54	70	85	110	142	160	211	320
70	6	13.6	21	37	52	66	78	100	134	150	190	280
80	6	12	19	29	50	58	76	86	112	140	162	240
90				24	48	54	74	82	104	110	140	210
100				23	37	43	70	72	89	106	133	184
110				18	28	34	50	58	76	85	120	145
120				17	26	28	48	52	62	76	90	120

\*气体定义条件: 1.013bar, 20°C, 70%RH

### 机组包括

- 独特降噪功能设计的隔声罩
- 空气悬浮鼓风机主机 / 电机单元
- 高速直驱永磁电机
- 强制风冷系统
- 空气过滤元件
- 高效三元流叶轮
- 智能磁力轴承
- 真空荧光显示屏、可编程逻辑控制器、人机界面（监测控制和数据采集就绪）
- 防喘振保护装置
- 高速应用专用变频器

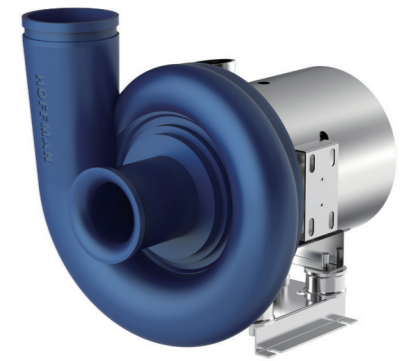


### 工作时的 Revolution

在工作中, Revolution 的效率和功率无与伦比。非常适用于油气、空气分离、可再生能源、食品和废水处理市场中的各种应用场合。

由于结构紧凑, 安装成本低, 因此 Revolution 能够在传统鼓风机无法工作的地方运行。它是同类产品中最安静的高速鼓风机, 其一米认证声级低于 80 dBA。

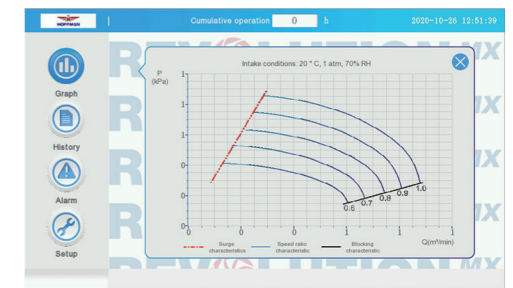
Revolution 耐用、可靠、高效、维护空前简便。我们利用数十年的 Hoffman® 鼓风机经验和独创性来开发客户解决方案, 从而在效率、可靠性和能源节约方面树立了新的标准。



同类产品中最安静的鼓风机

### 人机界面触摸屏功能

- 彩色液晶显示屏, 带 LED 背光
- 设有触摸屏, 用于鼓风机控制菜单的导航
- 全屏显示, 使风机状态一目了然
- 可设置密码, 从而对控制参数和设置菜单进行保护
- 支持多个国家的语言



### 可靠的轴承设计

- 可靠的轴承耐磨设计; 空气轴承材质采用进口合金钢表面配耐磨涂层、短时加速设置, 使得悬浮轴承在启停阶段的摩擦时间减小, 提高了轴承使用寿命;



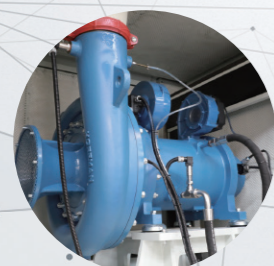


### 精准控制

Revolution 具有最新的人机界面 (HMI) 和智能触摸屏。简单易用, 使先进技术触手可及。通过自定义深度显示数据功能, 使客户体验直观的监视和控制。可编程逻辑控制器通过预编程的运行许可来进行保护和控制, 只需按一下按钮, 即可通过 TCP/IP 通讯上的 Modbus 准备好监测控制和数据采集。

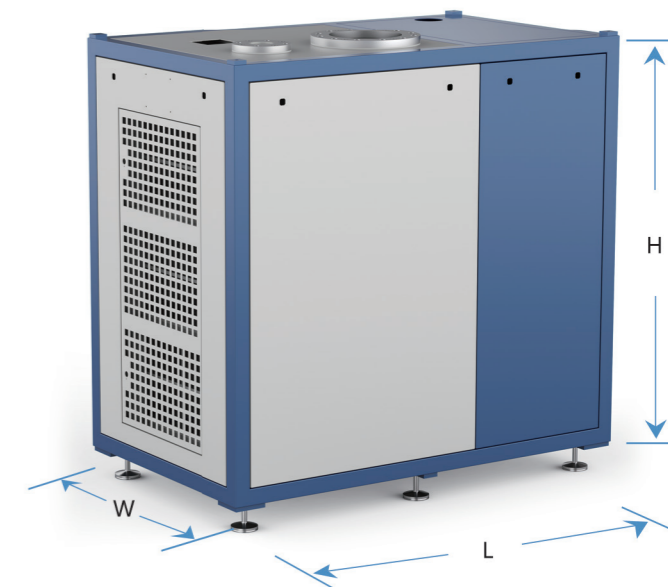
### 控制特征

- 采用可编程逻辑控制器进行控制
- 低电压 24VDC 运行
- 通过以太网 /Modbus 链接支持真空浮荧光显示屏
- 通过比例积分微分控制进行鼓风调节
- 压力、流量模式
- 在极端环境中对运行进行智能限制
- 丰富的错误处理方式, 可确保机器安全运行
- 采用可扩展的可编程逻辑控制器, 满足工业应用的输入 / 输出
- 多达 4 个压力和 4 个温度传感器输入
- 可扩展的离散量输入和输出, 用于用户控制
- 以太网通信, 可用于远程监控

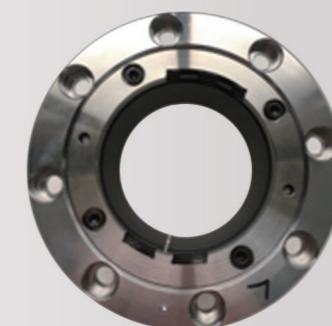


### 外形尺寸

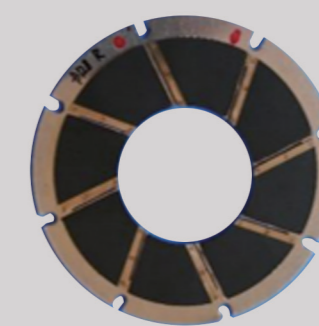
型号系列	电机功率 kW	排气压力 kPa	外形尺寸 (mm)			排气口规格 (DN)	冷却方式
			L	W	H		
HRA7.5	7.5	60 80	1200	700	1120	DN150	空冷
HRA15	15	60 80	1200	700	1120	DN150	
HRA22	22	60 80	1200	700	1120	DN150	
HRA37	37	60 80 100	1200	700	1120	DN150	
HRA55	55	60 80 100	1400	850	1425	DN200	
HRA75	75	60 80 100	1400	850	1425	DN200	
HRA90	90	60 80 100	1400	850	1425	DN200	
HRA110	110	60 80 100	2050	1035	1700	DN300	
HRA150	150	60 80 100	2050	1035	1700	DN300	
HRA190	190	60 80 100	2050	1035	1700	DN300	
HRA220	220	60 80 100	2260	1270	2190	DN400	
HRA300	300	60 80 100	2260	1760	2190	DN400	



### 空气悬浮轴承



径向轴承



止推轴承

## Revolution 的价值

- 出类拔萃** *D* 美国设计，空浮轴承，停电保护设计，可选配 UPS 后备系统，声级额定值 <80 dBa
- 不断革新** *E* 150 多年以来不断革新，打造行业领先品牌，Hoffman® Revolution
- 用心倾听** *L* 响应了客户的心声，提高了效率并简化了操作和控制
- 创新** *I* 采用专有的预测喘振的先进技术，优化了空浮气动力学和电机效率
- 速度** *V* 在制造和测试方面具有重大突破的技术产品，给出了新的性能标准
- 实施** *E* 创造了超凡的工程技术，交付准时，产品技术具有重大突破，树立了新的行业标准
- 成果** *R* 产品设计可节省 45% 的能源消耗



信缔纳士官方微信服务号

订阅号：H&L\_HRA Brochure\_202311  
©2023 All Rights Reserved  
(如有更改恕不通知)



信缔纳士机械有限公司  
山东省博山经济开发区纬五路18号  
邮编：255213  
电话：400 900 1066  
网址：www.gdnash.cn  
mk.gdnc@irco.com